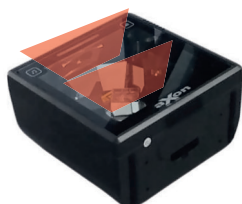




- Scanner Barcode da Banco ad alte prestazioni
 - Tecnologia di lettura Dual-Laser
 - Decodifica i più diffusi codici a barre 1D
- Elevata velocità di scansione 3600 scansioni al secondo
 - Griglia di lettura a 40 linee
 - Multi Interfaccia di collegamento
- Segnalatore Acustico e Visivo programmabile
 - Resistenza a cadute fino a 1 mt



Caratteristiche in evidenza



Tecnologia di Lettura

- Tecnologia di lettura Dual-Laser
- Elevata velocità di lettura, fino a 3600 scan/sec



EAS tecnology

- Compatibile con tecnologia EAS



Segnalatore acustico e visivo

- Suono operazioni acustico e LED bicolore programmabile



Multi Interfaccia di collegamento

Interfacce I/O Keyboard, RS-232, USB-HID, USB Virtual COM, WAND, OPOS, JPOS



Supporto installazione verticale

- Scanner da banco AXON serie CS6100 è indicata per installazioni verticali.



Supporto installazione ad incasso

- Scanner da banco AXON serie CS6100HT è indicata per installazioni orizzontali ad incasso.

Specifiche tecniche Scanner Barcode ad incasso serie CS6100

Caratteristiche Generali

	CS6100	CS6100HT
Versione Scanner	Scanner Barcode da banco per installazione verticale	Scanner Barcode da banco per installazione ad incasso
Sorgente Luminosa	Dual 650 nm LED diodo Laser visibile (VLD)	
Modalità di scansioni	10 direzioni	
Linee di scansione	40	
Print Contrast	Min. 45% @ UPC / EAN 100%	
Velocità di Scansione	3600 scansioni per secondo (omnidirezionale)	
Risoluzione Max	Min. bar width: 3 mil	
	5mil: 0 - 55 mm 7.5mil: 0 - 150 mm	
	10mil: 0 - 200 mm 13mil: 0 - 240 mm	
	20mil: 0 - 320 mm	

Barcode Supportati

Codici Barcode 1D	UPC/EAN/JAN, UPC-A & UPC-E, EAN-8 & EAN-13, JAN-8 & JAN-13, ISBN/ISSN, Code 39, Codabar, Code 128 & EAN 128, Code 93, ITF 2 of 5, IATA Code, MSI, China Postal Code, Code 32, Industrial 2 of 5, Standard 2 of 5, JAP, Code 11, GS1 DataBar, GS1 DataBar Limited, GS1 DataBar Expanded
Codici Barcode 2D	

Dimensioni

Dimensioni	152,5 x 152 x 82 mm (W x D x H)
Peso	685 gr. (solo lettore)
Cavo Dati	Standard 2.0 mt
Laser Class	CDRH Class IIa; IEC 60825 Class 1
Certificazioni	CE EN55022 B, FCC Part 15 Class B, VCCI, BSMI

Indicatori

Indicatori (LED)	LED bicolore (blu, rosso)
Suono Operazioni	Programmabile Tono e Volume

Interfacce e Alimentazione

Porte	PS2, RS-232, USB-HID, USB Virtual COM, WAND, OPOS, JPOS
Tensione	9VDC +/- 10%
Potenza assorbita	4,05 Watts
Corrente -Assorbita	450mA (standard)

Temperatura Operatività

Operatività	0° ~ 40° C
Magazzino	-20 ~ 60° C
Umidità	5% - 90% RH (senza condensazione)
Luminosità di lettura	fino a 4500 LUX
Resistenza a cadute	Drop 1mt
Tecnologia EAS	Compatibile EAS



MN Mario Niccolai S.R.L.
IL TUO NEGOZIO DI INFORMATICA E NON SOLO

Via Montalbano, 250 – 51039 Quarrata (PT)

**VENDITA - ASSISTENZA – RIPARAZIONI
NOLEGGIO - CONSULENZA**

**REGISTRATORI DI CASSA E SISTEMI POS TOUCH
PER NEGOZIO E RISTORAZIONE**

**COMPUTER E NOTEBOOK
STAMPANTI E MULTIFUNZIONI**

PRODOTTI PER NEGOZIO, UFFICIO E CASA

CONSUMABILI, TONER, CARTUCCE E TANTO ALTRO...

PER QUALSIASI ESIGENZA NON ESITATE A CHIEDERE. SAREMO LIETI DI CHIARIRE OGNI DUBBIO E DI FARE UN PREVENTIVO PERSONALIZZATO IN BASE ALLE REALI ESIGENZE. SCEGLIETE COME CONTATTARCI:

 **info@marionicolai.it**

 **0573.72505**

 **0573.72505**

www.marionicolai.it